

日立建機製

ZX350K-5B



■エコノミーな燃費で、ファーストクラスの心地よさ
 低燃費ながらパワフルでよく働き、運転することが
 心地よいシヨベル。
 新型ZAXISは、そんなシヨベルをめざしました。
 新技術「TRIAS」省エネ油圧システムがもたらす、うれしい
 低燃費性能と優れた生産性。
 そしてさまざまな現場で迅速に活躍することが出来る
 アタッチメントへの対応力。
 正統進化した新型ZAXISを体感して下さい。
 ZX350K-5B

型式

●質量

運転質量 (kg)	34500
機体質量 (kg)	26500
新JIS表示容量 (m3)	1.40 (K強化)
標準シュー幅 (mm)	600強化型グロースシュー

●性能

接地圧 (kPa {kgf/cm ² })	70 (0.71)
旋回速度 (min ⁻¹ (rpm))	9.7 (9.7)
走行速度 (km/h) 高/低	5.0/3.2
登坂能力 (%) (度)	70 (35)
最大掘削力 (kN1 (kgf))	
バケット通常時/パワーディギング時 (kN1 (kgf))	222 (22,700) /246 (25,100)
アーム通常時/パワーディギング時 (kN1 (kgf))	167 (17,000) /185 (18,900)

●エンジン

名称	いすゞ AL-6HK1X
型式	水冷式6気筒直接噴射式 電子制御式
定格出力 (kW/min ⁻¹ (PS/rpm))	202/1900 (275/1,900)
総行程容積 (L) (cc)	7.790 (7,790)

●油圧装置

油圧ポンプ流量 (L/min)	可変容量形ピストン式×3、歯車式×1
主リリーフ弁セット圧 (MPa (kf/cm ²))	34.3 (350)
旋回油圧モータ形式	定容量形ピストン式×1
走行油圧モータ形式	可変容量形ピストン式×2
駐車ブレーキ形式	機械式

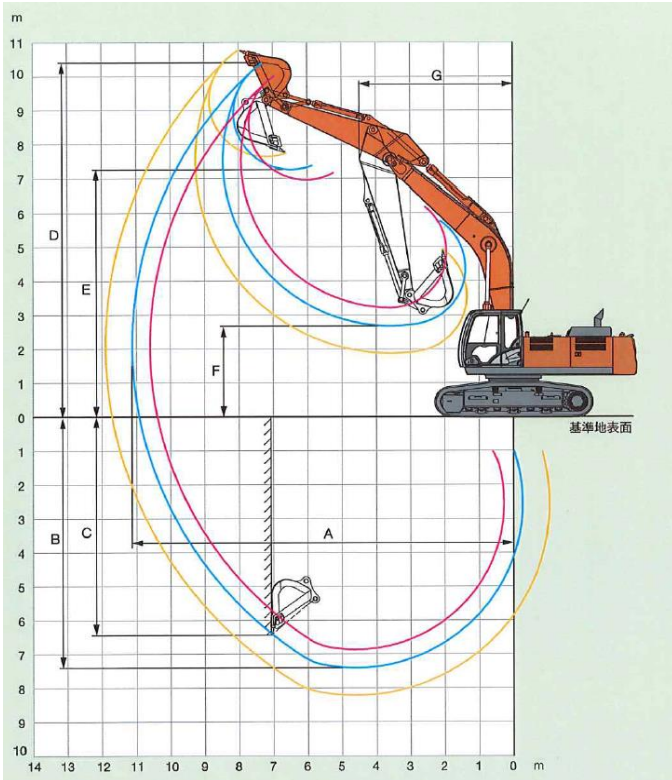
●油類の容量

燃料タンク容量 (軽油) (L)	630
作動油タンク容量 (L)	全量340 (タンク基準レベル180)
エンジンオイル容量 (L)	48

●排出ガス規制届出情報

特定特殊自動車の社名及び形式	日立 DDDA
特定原動機の名称及び形式	いすゞ 6HK1XDLA

■作業範囲図

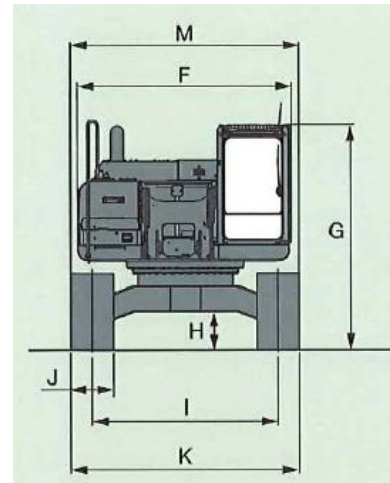
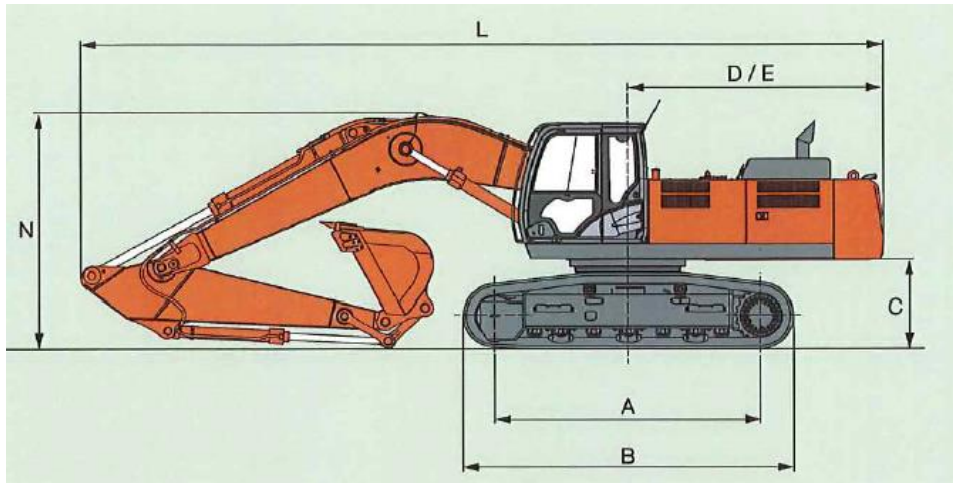


■作業範囲

単位：mm

型式	ZX350K-5B 3.20mKアーム
A 最大掘削半径	11,100
B 最大掘削深さ	7,380
C 最大垂直掘削深さ	6,420
D 最大掘削高さ	10,360
E 最大ダンプ高さ	7,240
F フロント最小旋回半径	2,680
G フロント最小旋回半径時高さ	4,460

■寸法図



■寸法

単位：mm

型式	ZX350K-5B 3.20mKアーム	型式	ZX350K-5B 3.20mKアーム
A タンブラ中心距離	3,730	J シュー幅	600
B クローラ全長	4,640	K クローラ全幅	3,190
C 旋回体後部下端高さ	1,160	L 全長	11,200
D 後端長さ	3,590	M 全幅	3,190
E 後端旋回半径	3,600	N 全高	3,270
F 旋回体全幅	2,990		
G キャブ高さ	3,150		
H 最低地上高	500		
I トラックゲージ幅	2,590		