

遠藤工業製

balanサー EWFシリーズ

EWF-50, EWF-90



EWF-50

特徴

- ドラムの剥き出し部分を極力少なくし、作業者の安全に配慮しました。
- 落下防止装置付きで、万一のスプリング破断の際も、吊り下げ物は落下しません。
- 吊り下げ質量調整の目安になるゲージを搭載。
- 張力調整を簡単に行えます。

型式	EWF-50	EWF-90
容量 (kg)	40.0~50.0	70.0~90.0
ストローク (m)	1.5	2.0
ワイヤロープ径 (Φmm)	4.76	4.76
質量 (kg)	10.1	21.9
スプリング調整	ウォーム式	ウォーム式
落下防止装置	○	○
ドラムロック機構	○	○

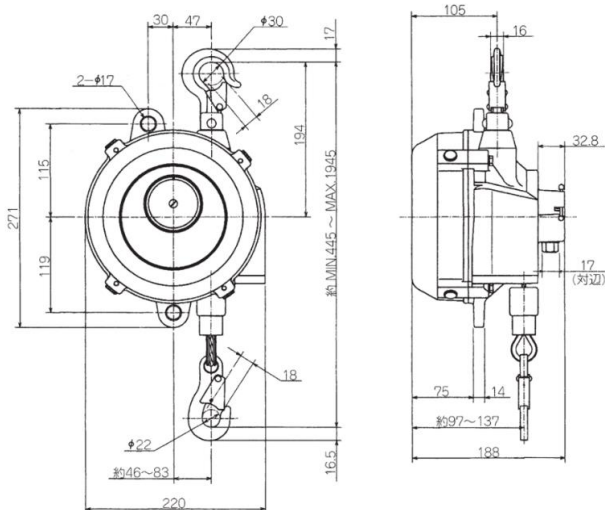
EWF-50



EWF-90



■ 寸法図  
EWF-50



EWF-90

