



鶴見製作所製

水中ハイスピンポンプ

KTV2-37

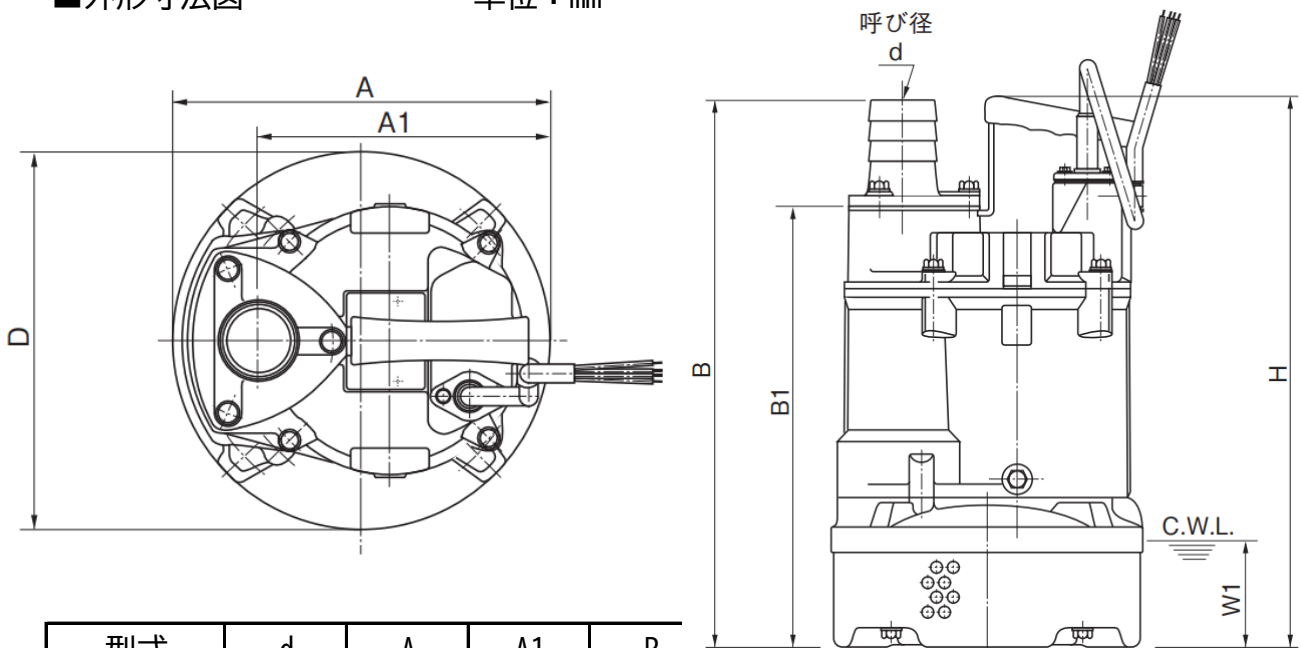
特徴

- ハイギャップ構造のハイスピン形羽根車の採用で、さらに摩耗に強くなり、砂などの〈ロック〉が少ないハイグレードなポンプです。
- 耐摩耗・耐久性・軽量性をより重視し、アルミダイカスト部分を特殊合成ゴムで被覆した仕様としました。
- ポンプ下部はボックスレンチ1本で簡単に分解でき、メンテナンスが容易になりました。

| | |
|----------------------------|----------|
| 吐出し口径 (mm) | 80 (100) |
| 型式 | KTV2-37 |
| 出力 (kW) | 3.7 |
| 三相・電圧 (V) | 200 |
| 全揚程 (m) | 18 |
| 吐出し量 (m ³ /min) | 0.50 |
| 始動方式 | じか入 |
| 質量 {重量} (kg) | 36.0 |
| 異物通過径 (mm) | 8.5 |
| ケーブル長さ (m) | 8 |

■外形寸法図

単位：mm



| 型式 | d | A | A1 | B | | | | |
|---------|----------|-----|-----|-----|-----|-----|-----|----|
| KTV2-37 | 80 (100) | 285 | 211 | 510 | 387 | 285 | 510 | 90 |